

**Lista lokalizacji montażu nowych wiat wraz z dodatkowymi informacjami dot. ich wykonania i instalacji oraz demontażu starej infrastruktury.**

Lp.	Nazwa przystanku	typ wiaty	Informacje dodatkowe
1	Kalisz, Harcerska 01 (kierunek jazdy do ul. Poznańskiej)	2 – modułowa o zmniejszonej głębokości	<b>Demontaż starej wiaty 2-modułowej</b> oraz przewiezenie i zamontowanie ww. wiaty na przystanku Kalisz, Wrocławska Netland 02. <b>Montaż nowej wiaty 2-modułowej o zmniejszonej głębokości.</b>
2	Kalisz, Dobrzecka Kościół 08 (kierunek jazdy do ul. Stanczukowskiego)	3- modułowa	<b>Demontaż i utylizacja</b> starej wiaty przystankowej, montaż nowej wiaty.
3	Kalisz, Wał Bernardyński Bażancia 02 (kierunek jazdy do ul. Złotej)	3- modułowa	<b>Demontaż i utylizacja</b> starej wiaty przystankowej, montaż nowej wiaty.

## Mapa lokalizacji montażu nowych wiat wraz z dodatkowymi informacjami dot. ich wykonania i instalacji

1) Kalisz, Harcerska 01 (kierunek jazdy do ul. Poznańskiej)



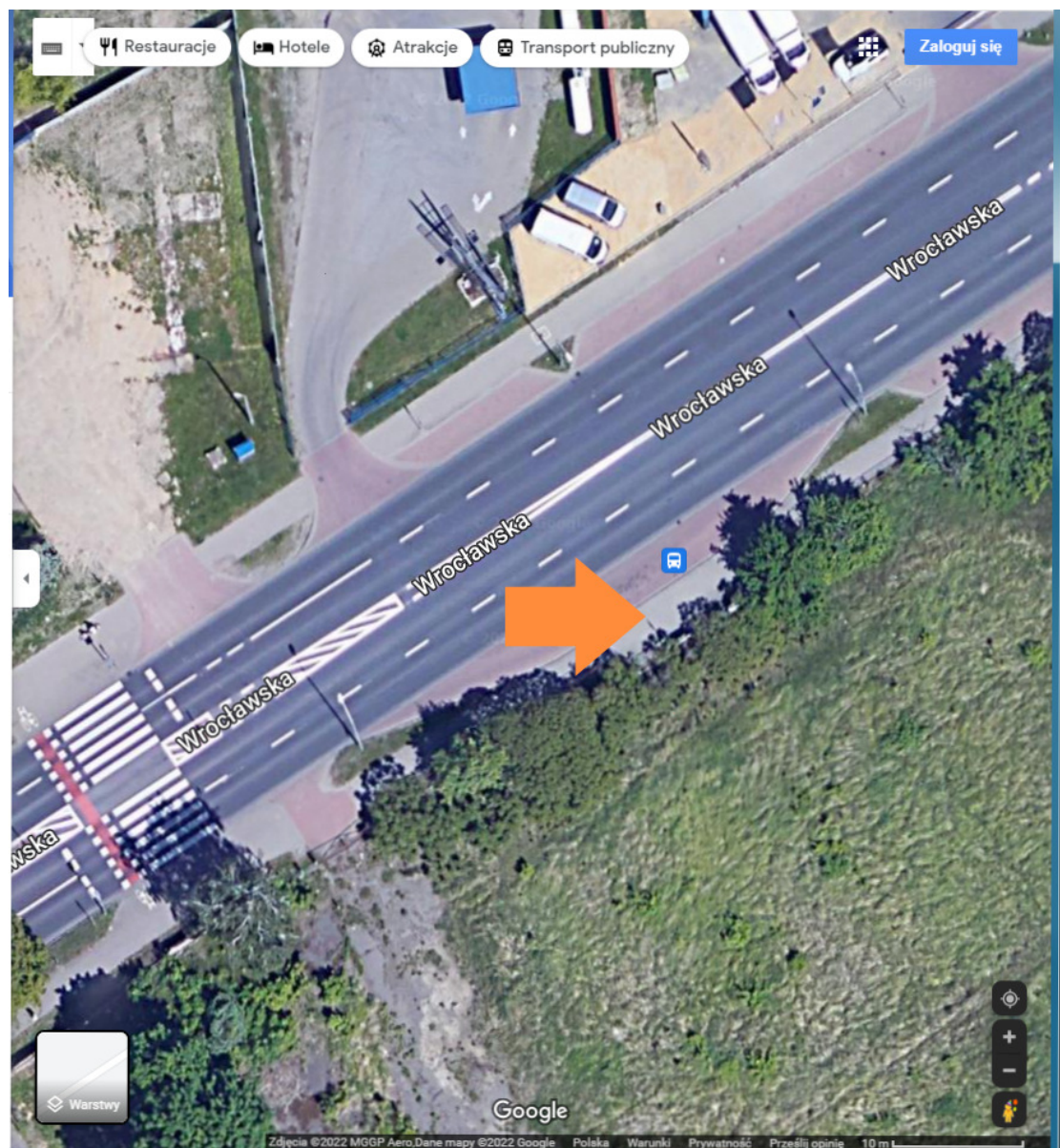
*Montaż nowej wiaty 2-modułowej  
o mniejszej głębokości*

*Demontaż wiaty z przystanku  
Kalisz Harcerska 01 i montaż na  
przystanku Kalisz, Wrocławska  
Netland 02*

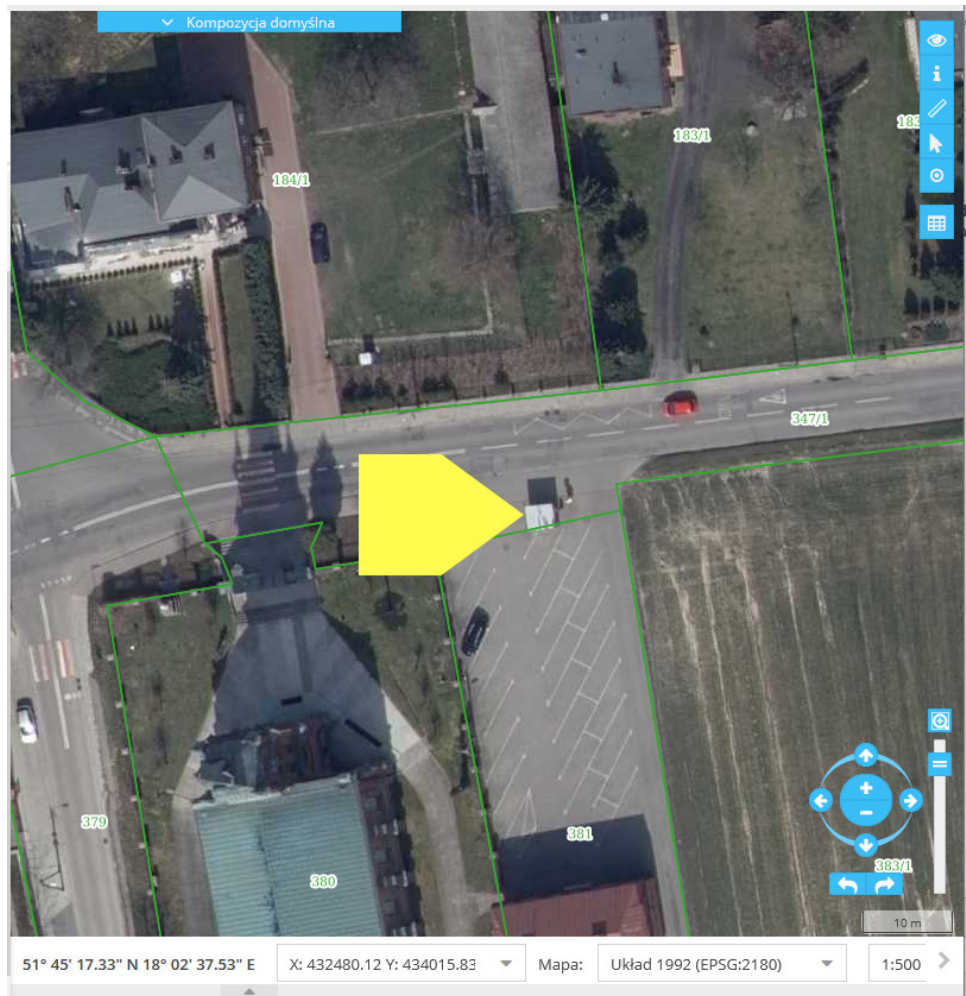




*Przystanek Kalisz, Wrocławska Netland 02*



2) Przystanek Kalisz, Dobrzecka 08 (kierunek jazdy do ul. Stanczukowskiego)  
Demontaż i utylizacja starej wiaty przystankowej, montaż nowej wiaty.

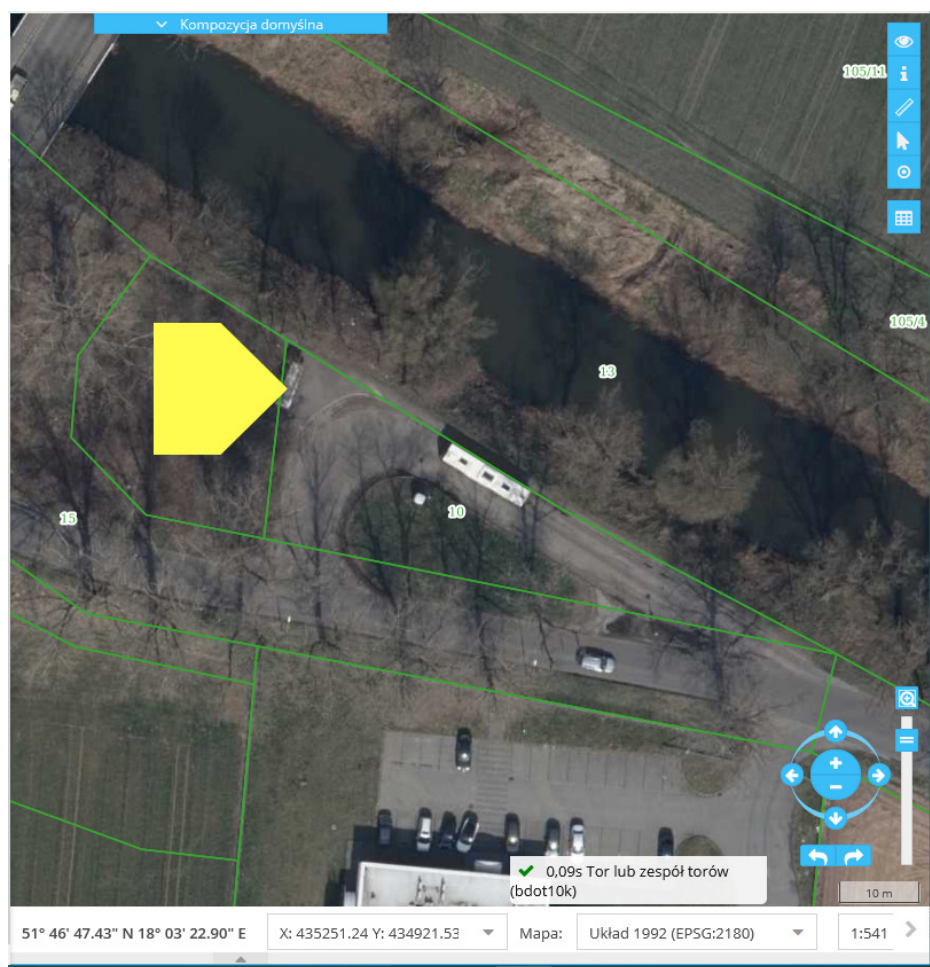


Wiaty do usunięcia





3) Przystanek Kalisz, Wał Bernardyński Bażancia 02.  
Demontaż i utylizacja starej wiaty przystankowej, montaż nowej wiaty.



Wiaty do usunięcia

